



ສາທາລະນະລັດ ປະຊາທິປະໄຕ ປະຊາຊົນລາວ  
ສັນຕິພາບ ເອກະລາດ ປະຊາທິປະໄຕ ເອກະພາບ ວັດທະນາຖາວອນ - 12-05

ແຂວງ ຄຳມ່ວນ.  
ພະແນກ ຊສ ແຂວງ.  
ເມືອງ..... ຍົນນະລາດ.....  
ບ້ານ..... ສ້າງແກ້ວ.....

### ໃບສຳເນົາຂໍ້ມູນ ແຈ້ງຄ່າທຳນຽມນຳໃຊ້ທີ່ດິນ

ໃບແຈ້ງເລກທີ: 16 / ໜດບ  
ອອກໃບແຈ້ງວັນທີ: 15.12.2012  
ອອກຄັ້ງທີ: 01

( ປະຕິບັດຕາມກົດໝາຍ ວ່າດ້ວຍທີ່ດິນ ສະບັບເລກທີ 04/ ສພຊ, ລົງວັນທີ 21 ຕຸລາ 2003 )

- ຊື່ ແລະ ນາມສະກຸນ ເຈົ້າຂອງທີ່ດິນ, ທ້າວ..... ນາງ..... ພີ່ນ້ອງ.....
- ບ້ານຢູ່ປະຈຸບັນ..... ສ້າງແກ້ວ..... ເມືອງ..... ຍົນນະລາດ..... ແຂວງ..... ຄຳມ່ວນ.....
- ລັກສະນະສິດນຳໃຊ້ທີ່ດິນ..... ກະສິກຳ.....
- ປະເພດການນຳໃຊ້..... ນາ..... ຈັດຢູ່ເຂດ..... ເພດສະບານ.....
- ທີ່ຕັ້ງຂອງດິນ, ຖະໜົນ..... ປະເພດຖະໜົນ..... ໜ່ວຍ.....
- ເອກະສານຢັ້ງຢືນການໄດ້ມາຂອງດິນ.....
- ຖ້າແມ່ນດິນປະເພດປູກສ້າງ, ເຮືອນເລກທີ..... ( ເນື້ອທີ່ເຮືອນກວມ..... ມ<sup>2</sup> ການນຳໃຊ້ເພື່ອ..... )
- ຖ້າແມ່ນດິນປະເພດກະສິກຳ ( ການນຳໃຊ້ເນື້ອທີ່ດິນເພື່ອເຮັດຫຍັງ?..... )
- ເຂດແດນຕິດຈອດຂອງຕອນດິນນີ້:
  - ☞ ທິດເໜືອ ຕິດກັບ..... ຫ. ສຸບັນ, ຫ. ລິມ, ຫ. ສີທອງ ແລະ ຫ. ບິດລາ ຍາວ..... 132.303..... ແມັດ.
  - ☞ ທິດໃຕ້ ຕິດກັບ..... ທ້າຄ ກັນ ຍາວ..... 22.00..... ແມັດ.
  - ☞ ທິດຕາເວັນອອກ ຕິດກັບ..... ດິນທີ່ນຳເຫີນຂ ຊິດເຊີຍແລ້ວ ຍາວ..... 155.400..... ແມັດ.
  - ☞ ທິດຕາເວັນຕົກ ຕິດກັບ..... ດິນທີ່ນຳເຫີນຂ ຊິດເຊີຍແລ້ວ ຍາວ..... 245.00..... ແມັດ.

ເນື້ອທີ່ດິນ..... ຮຕ..... 8.888..... ມ<sup>2</sup>

#### 10. ຕິດຕາມການເສຍຄ່າທຳນຽມນຳໃຊ້ທີ່ດິນແຕ່ລະປີ.

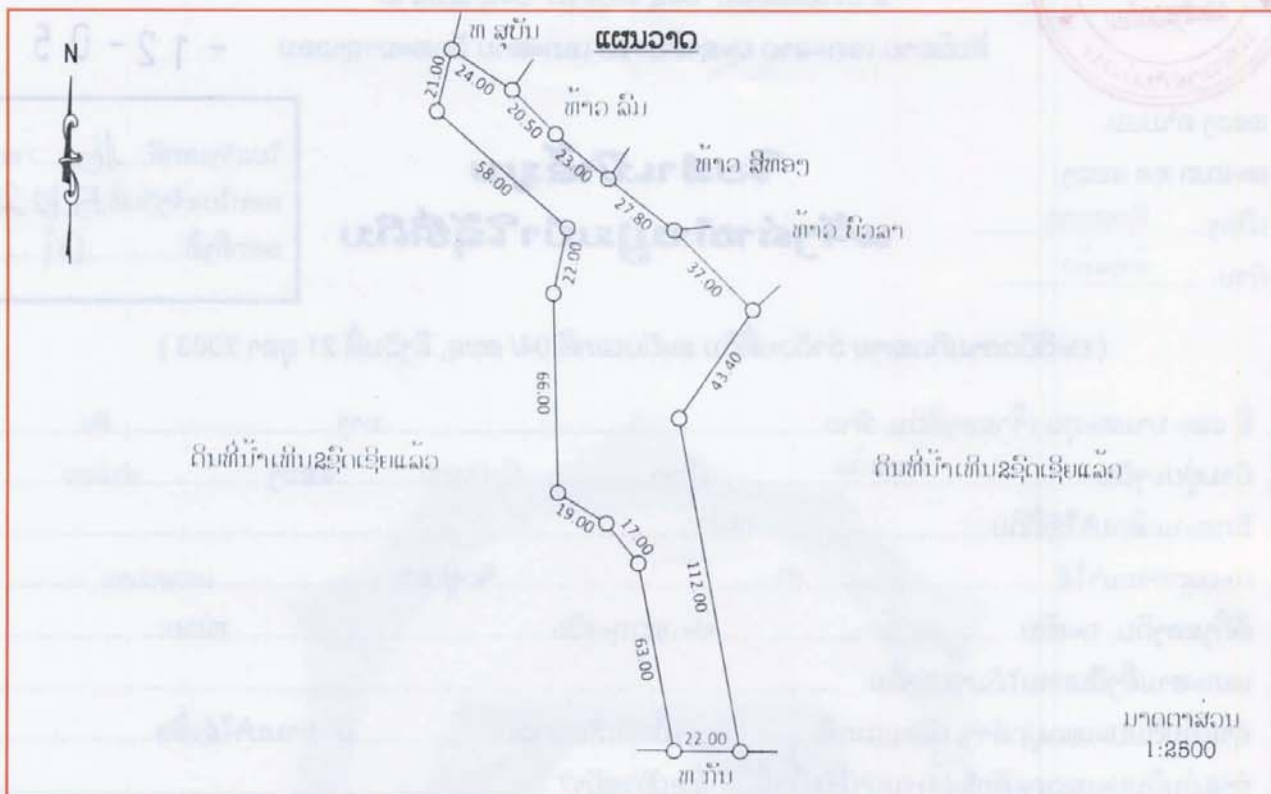
ລ/ດ	ວັນ/ເດືອນ/ປີ	ເລກທີ ໃບຮັບເງິນ	ເນື້ອທີ່ດິນຄິດ ໄລ່ຄ່າທຳນຽມ	ອັດຕາ	ຕົວເລກ ນຳໃຊ້ທີ່ດິນ	ຈ່າຍຄ່າທຳນຽມ ນຳໃຊ້ຕົວຈິງ	ຍັງຄ້າງຈ່າຍ ຕົວຈິງ	ລາຍເຊັນພະນັກງານ ເກັບເງິນ
1								
2								
3								
4								
5								

- ເຈົ້າຂອງທີ່ດິນ ຕ້ອງໄດ້ເສຍຄ່າທຳນຽມນຳໃຊ້ທີ່ດິນ ໃນທຸກໆປີ, ເລີ່ມແຕ່ເດືອນ 1 ຫາເດືອນ 4 ຂອງແຕ່ລະປີ, ຖ້າກາຍກຳນົດຈະເກັບເພີ່ມ 10% ຂອງຈຳນວນເງິນເສຍໃນປີ.
- ໃບແຈ້ງເສຍຄ່າທຳນຽມນຳໃຊ້ທີ່ດິນສະບັບນີ້ ຮັກສາໄວ້ເປັນຫຼັກຖານທີ່ມາຂອງດິນເບື້ອງຕົ້ນຂອງພົນລະເມືອງ, ເພື່ອເປັນຂໍ້ມູນເບື້ອງໜ້າ.
- ໃບແຈ້ງເສຍຄ່າທຳນຽມນຳໃຊ້ທີ່ດິນສະບັບນີ້ ສາມາດນຳໃຊ້ໄດ້ທຸກປະເພດທີ່ດິນ ແລະ ທຸກການນຳໃຊ້ທີ່ດິນທີ່ໄດ້ມາຈາກການກວດກາທີ່ຖືກຕ້ອງແລ້ວ.



ເອກະພາບ ວັດທະນາຖາວອນ

14. ໃນການແຕ້ມແຜນວາດແມ່ນໃຫ້ມີການແບ່ງຕາມປະເພດການນຳໃຊ້ຕົວຈິງ, ແລ້ວບອກປະເພດການນຳໃຊ້ຂອງແຕ່ລະຕອນ



ແບ່ງເນື້ອທີ່ດິນອອກຕາມປະເພດ ການນຳໃຊ້ທີ່ດິນ ແຕ່ລະກໍລະນີ ໃນດິນຕອນດຽວກັນ	S1 .....	= .....8,886.....ມ <sup>2</sup>
	S2 .....	= .....ມ <sup>2</sup>
	S3 .....	= .....ມ <sup>2</sup>
	S4 .....	= .....ມ <sup>2</sup>

15. ຂອບເຂດ ແລະ ຄວາມຮັບຜິດຊອບຕໍ່ໃບແຈ້ງທີ່ດິນ ແລະ ການເກັບຄ່າທຳນຽມນຳໃຊ້ທີ່ດິນ.
- ☞ ຫ້ອງການຊັບພະຍາກອນທຳມະຊາດ ແລະ ສິ່ງແວດລ້ອມເມືອງ ມີສິດຊີ້ນຳການຈັດຕັ້ງປະຕິບັດ ແລະ ແກ້ໄຂບັນຫາຕ່າງໆ ທາງດ້ານວິຊາການໄປຕາມທິດຊີ້ນຳຂອງພະແນກ ຊັບພະຍາກອນທຳມະຊາດ ແລະ ສິ່ງແວດລ້ອມແຂວງ.
  - ☞ ໜ່ວຍງານທີ່ດິນປະຈຳບ້ານ ເປັນຜູ້ຮັບຜິດຊອບໃນການຈັດຕັ້ງປະຕິບັດໃນແຕ່ລະຕອນດິນ ຂອງຫົວໜ່ວຍຄອບຄົວທີ່ນຳໃຊ້ທີ່ດິນພາຍໃນບ້ານ ຕາມການຊີ້ນຳຂອງຫ້ອງການ ຊັບພະຍາກອນທຳມະຊາດ ແລະ ສິ່ງແວດລ້ອມເມືອງ.
  - ☞ ເຈົ້າຂອງຕອນດິນທີ່ມີສິດໄປແຈ້ງການນຳໃຊ້ທີ່ດິນຂອງຕົນ ຕໍ່ໜ່ວຍງານທີ່ດິນປະຈຳບ້ານ ຕາມການໄດ້ມາຂອງດິນທຸກປະເພດ ຫຼື ຂໍ້ມູນຕ່າງໆ ທີ່ມີນຳມາສະເໜີດ້ວຍຕົນເອງ ແລະ ມີສິດອະທິບາຍຊີ້ແຈງຕາມຄວາມເປັນຈິງ.
  - ☞ ສຳເລັດການກວດກາດ້ານເອກະສານ ແລະ ເນື້ອໃນຂອງໃບແຈ້ງການນຳໃຊ້ທີ່ດິນເຫັນວ່າຖືກຕ້ອງ ແລະ ໃຊ້ໄດ້ ຈຶ່ງອອກໃບແຈ້ງການນຳໃຊ້ທີ່ດິນໃຫ້.

ຫົວໜ້າຫ້ອງການ ຊັບພະຍາກອນທຳມະຊາດ ແລະ ສິ່ງແວດລ້ອມເມືອງ  
 ນາຍບ້ານ  
 ຫົວໜ້າໜ່ວຍງານທີ່ດິນປະຈຳບ້ານ

ໂຈມຄຳ ສຸຍິລະກັນຍາ  
 ສ້າງແກ້ວ  
 ສຸຍິລະກັນຍາ



ສາທາລະນະລັດ ປະຊາທິປະໄຕ ປະຊາຊົນລາວ  
ສັນຕິພາບ ເອກະລາດ ປະຊາທິປະໄຕ ເອກະພາບ ວັດທະນາຖາວອນ



ເມືອງຍົມມະລາດ  
ບ້ານ:.....

**ໜັງສືສະເໜີ**

ຮຽນ: ທ່ານ ຫົວໜ້າຫ້ອງການຊັບພະຍາກອນທຳມະຊາດ ແລະ ສິ່ງແວດລ້ອມປະຈຳເມືອງ.

( ໂດຍ: ຜ່ານອຳນາດການປົກຄອງບ້ານທີ່ກ່ຽວຂ້ອງ )

ເລື່ອງ: ຂໍອະນຸຍາດວັດແທກທີ່ດິນເຮັດໃບແຈ້ງແບບພິມໃໝ່ເພື່ອຍັງຢືນສິດນຳໃຊ້ທີ່ດິນໃຫ້ຖືກ ຕາມກົດໝາຍ.

- ອີງຕາມ ກົດໝາຍວ່າດ້ວຍທີ່ດິນສະບັບເລກທີ 04/ສພຊ, ລົງວັນທີ 21 ຕຸລາ 2003 .

- ອີງຕາມ ຄວາມຮຽກຮ້ອງຕ້ອງການທີ່ຢູ່ອາໄສທີ່ຈຳເປັນຂອງຄອບຄົວໃນປະຈຸບັນ.

☞ ຂ້າພະເຈົ້າຊື່ ..... ເປັນຜົວອາຍຸ..... ປີ, ອາຊີບ.....

☞ ຂ້າພະເຈົ້າຊື່ ..... ເປັນເມຍອາຍຸ..... ປີ, ອາຊີບ.....

ສຳມະໂນເລກທີ..... ລົງວັນທີ..... ອອກຊື່.....

ພ້ອມກັນຢູ່ເຮືອນເລກທີ..... ໜ່ວຍ..... ຖະໜົນ.....

ບ້ານຢູ່ປະຈຸບັນ..... ເມືອງ..... ບໍລິເວນ..... ແຂວງ..... ສປປລາວ.....

ທີ່ຕັ້ງຂອງດິນດັ່ງກ່າວການຄຸ້ມຄອງຂຶ້ນກັບບ້ານ..... ເມືອງ..... ບໍລິເວນ..... ແຂວງ..... ສປປລາວ.....

ປະເພດຂອງການນຳໃຊ້ແມ່ນເພື່ອ..... ກະສິກຳ (ນາ).....

ການໄດ້ມາຂອງດິນຕອນນີ້.....

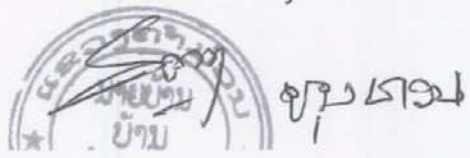
ດັ່ງນັ້ນ, ຈຶ່ງໄດ້ສະເໜີປະກອບສຳນວນເອກະສານທີ່ກ່ຽວຂ້ອງມາຍັງທ່ານເພື່ອຄົ້ນຄວ້າພິຈາລະນາ ຕາມທາງທີ່  
ຄວນດ້ວຍ.

ຮຽນມາດ້ວຍຄວາມເຄົາລົບ ແລະ ນັບຖືເປັນຢ່າງສູງ

ຍົມມະລາດ, ວັນທີ.....

ນາຍບ້ານໆ... ສາຍ ສິກາ (ນາ)

ຜູ້ສະເໜີ





ສາທາລະນະລັດ ປະຊາທິປະໄຕ ປະຊາຊົນລາວ  
ສັນຕິພາບ ເອກະລາດ ປະຊາທິປະໄຕ ເອກະພາບ ວັດທະນາຖາວອນ

----- ຈຳ -----

ເມືອງຍົມມະລາດ

ຫ້ອງການຊັບພະຍາກອນທຳມະຊາດ  
ແລະ ສິ່ງແວດລ້ອມປະຈຳເມືອງ

ເລກທີ... 034 / ຫຊສມ.

ຄຳສັ່ງປະຕິບັດວຽກ

ມອບໃຫ້: ພ: ສິມສິດ ສິມສິດ ສິມສິດ ສິມສິດ ສິມສິດ

ປະຕິບັດວຽກ: ສິມສິດ ສິມສິດ ສິມສິດ ສິມສິດ ສິມສິດ ສິມສິດ ສິມສິດ ສິມສິດ ສິມສິດ ສິມສິດ

ຕາມໃບສະເໜີຂອງ: ພ. ພິງ

ເພື່ອຈຸດປະສົງ: ສິມສິດ ສິມສິດ ສິມສິດ ສິມສິດ ສິມສິດ

ທີ່ຕັ້ງຂອງດິນ ແລະ ເຮືອນ:

ທີ່: 34 ວັນທີ: 4 ເດືອນ: 12 ປີ: 2014

5- ຫົວໜ້າຫ້ອງການຊັບພະຍາກອນທຳມະຊາດ ແລະ ສິ່ງແວດລ້ອມເມືອງ



ພິມ ພິງ ແພັງ ເມືອງ

ບົດບັນທຶກການປະຕິບັດງານແຕ່ລະຄັ້ງ

ວ.ດ.ປ	ລາຍການວຽກທີ່ໄດ້ເຮັດ	ລາຍເຊັນຜູ້ປະຕິບັດ
512.14	ລາຍຊື່ພ/ງ ຜູ້ປະຕິບັດວຽກ.	
1	ທ. ທອງສາ ສິມສິດ	ທອງສາ
2	ທ. ສິມສິດ	ສິມສິດ
3	ທ. ສິມສິດ	ສິມສິດ
4	ທ. ສິມສິດ	ສິມສິດ
5	ທ. ສິມສິດ	ສິມສິດ
6	ທ. ສິມສິດ	ສິມສິດ
7	ທ. ສິມສິດ	ສິມສິດ
8	ທ. ສິມສິດ	ສິມສິດ
9	ທ. ສິມສິດ	ສິມສິດ

ສາທາລະນະລັດ ປະຊາທິປະໄຕ ປະຊາຊົນລາວ  
ສັນຕິພາບ ເອກະລາດ ປະຊາທິປະໄຕ ເອກະພາບ ວັດທະນາຖາວອນ

----- ຈາລຶ -----



ບົດບັນທຶກການລົງສຳຫຼວດວດກາດິນ ແລະ ເຮືອນ

( ທີ່ຈະມອບຊື້ - ຂາຍ - ສືບມູນ ) ປະເພດດິນ.....

ໃນວັນ.....	ວັນທີ.....	ເດືອນ.....	ປີ.....	ພວກຂ້າພະເຈົ້າອັນມີ.....
1/ ທ່ານ..... ທາງສາ		( ທາງສາ )	ລາຍເຊັນ.....	ເບີໂທ. 4422000
2/ ທ່ານ..... ຂາໂພນ		( ຂາໂພນ )	ລາຍເຊັນ.....	ເບີໂທ. 9200000
3/ ທ່ານ..... ວິວິໄລ		( ວິວິໄລ )	ລາຍເຊັນ.....	ເບີໂທ. 56639073
4/ ທ່ານ..... ສ. ສິມ		( ສ. ສິມ )	ລາຍເຊັນ.....	ເບີໂທ.....
5/ ທ່ານ..... ວິມທອນ		( ວິມທອນ )	ລາຍເຊັນ.....	ເບີໂທ. 54038061
6/ ທ່ານ..... ບຸນທອນ		ບຸນ	ລາຍເຊັນ.....	ເບີໂທ.....
7/ ທ່ານ..... ສິມ		-	ລາຍເຊັນ.....	ເບີໂທ.....
8/ ທ່ານ..... ບຸນທອນ		( ບຸນທອນ )	ລາຍເຊັນ.....	ເບີໂທ. 2216002

9/ ໄດ້ພ້ອມກັນລົງສຳຫຼວດວດກາດິນ ແລະ ຄວາມເປັນມາຂອງດິນ ແລະ ເຮືອນ.

ທ້າວ ..... ຫຼື ນາງ: ພິ.

( ດິນມີຂອບເຂດຊາຍແດນແຕ່ລະຂ້າງຕິດກັບຄືດັ່ງນີ້ ) ປະເພດດິນ.....

- ທິດເໜືອຕິດກັບ..... ຂາ. ຈຸ. ມີ. ສີ. ທອ. ບຸ. ວ. ຍາວ 132.303 ແມັດ. ເຊັນ.....
- ທິດໃຕ້ຕິດກັບ..... ບຸນ. ສິມ ຍາວ 22.00 ແມັດ. ເຊັນ.....
- ທິດເວັນອອກຕິດກັບ..... ສິມ. ສິ. ພິ. ຍາວ 155.400 ແມັດ. ເຊັນ.....
- ທິດເວັນຕົກຕິດກັບ..... ສິມ. ສິ. ພິ. ຍາວ 245.00 ແມັດ. ເຊັນ.....

1/ ທີ່ຕັ້ງຂອງດິນ ແລະ ເຮືອນເລກທີ:..... ຖະໜົນ:..... ໜ່ວຍ:..... ບ້ານ: ສາທິພາບ

ເມືອງ: ບຸນທອນ ແຂວງ: ຂາໂພນ ຢູ່ໃນແຜນທີ່ດິນ: ບຸນ ສາທິພາບ.

2/ ເຄົ້າມູນຂອງດິນຕອນດັ່ງກ່າວແມ່ນອອກຊື້.....  
ໄດ້ມາຈາກການ.....

ເອກະສານທີ່ກ່ຽວຂ້ອງ.....

3/ ຜູ້ນຳໃຊ້ປະຈຸບັນ..... ພິ.

4/ ເຫດການຕ່າງໆທີ່ເກີດຂຶ້ນໃນເວລາສຳຫຼວດວັດແທກ.....

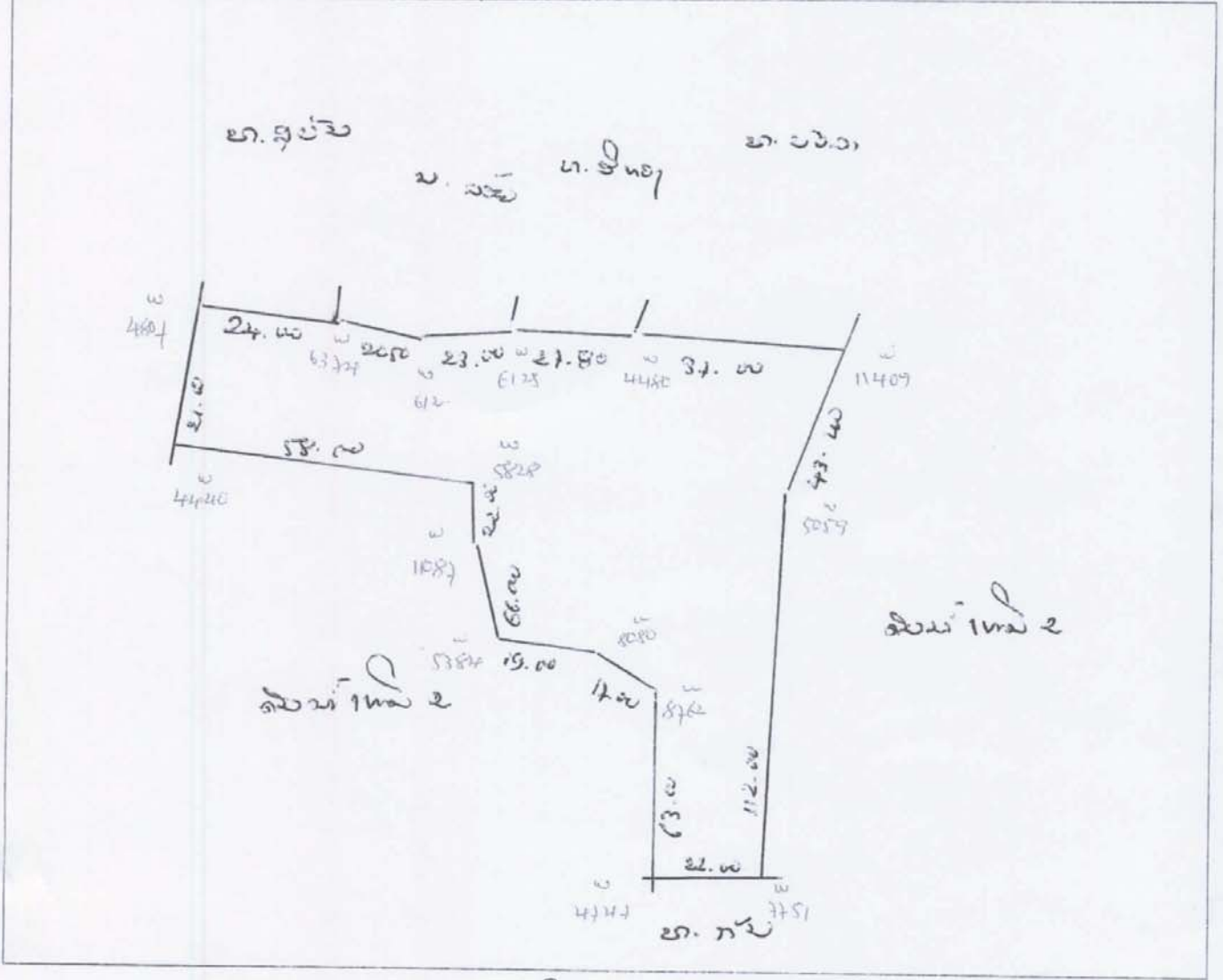
5/ ຕາມການສຳຫຼວດວດກາ, ວັດແທກຄັ້ງນີ້ຈຶ່ງເຫັນວ່າ, ດິນ ແລະ ເຮືອນນີ້ມີເຄົ້າມູນທີ່ມາຕາມທີ່ກ່າວຂ້າງແມ່ນເປັນຈິງແທ້. ດັ່ງນັ້ນ, ຈຶ່ງເຮັດເອກະສານບັນທຶກສະບັບນີ້ໄວ້ເປັນກຳກຕາມ.

ແຜນວາດເຂດແດນ

ຂອງທ້າວ.....

ຫຼືນາງ..... ສັງ

ດິນ ແລະ ເຮືອນຢູ່ໜ່ວຍ:..... ບ້ານ: ສາມາດ ເມືອງ: ສາມາດ ແຂວງ: ສາມາດ



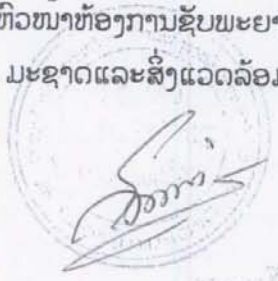
ທີ:.....ວັນທີ:.....

ຫົວໜ້າຫ້ອງການຊັບພະຍາກອນທຳມະຊາດແລະສິ່ງແວດລ້ອມເມືອງ

ນາຍບ້ານ

ລາຍເຊັນຄະນະສຳຫຼວດ

ລາຍເຊັນເຈົ້າຂອງ



- 1/ ທ. ທອງ ສັງ
- 2/ ສາມາດ
- 3/ ສິນທິໂພນ
- 4/ ສາມາດ
- 5/ ສິນທິໂພນ
- 6/ .....
- 7/ .....
- 8/ ທ. ສິນທອງ

ໂຈມລຳ ສູນປະຊາກອນ